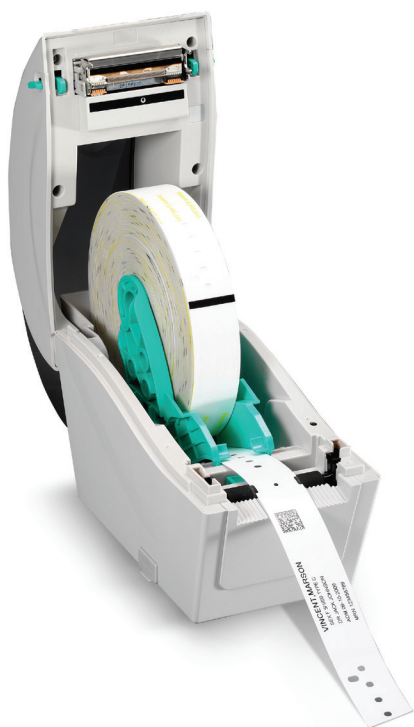


# TSC

The Smarter Choice.



## **СЕРИЯ TDP-324W** – настольный термопринтер для печати браслетов **НАИЛУЧШЕЕ РЕШЕНИЕ В ОБЛАСТИ ПЕЧАТИ БРАСЛЕТОВ ДЛЯ МЕДИЦИНСКИХ УЧРЕЖДЕНИЙ И РАЗВЛЕКАТЕЛЬНЫХ ЦЕНТРОВ**



### **ОСНОВНЫЕ ХАРАКТЕРИСТИКИ**

- Принтер с высоким разрешением печати (300 точек на дюйм), также возможно использование разрешения 203 точки на дюйм
- Возможность работы с любыми рулонами браслетов любых производителей
- Экономия до 50 % на стоимости каждого браслета
- Скорость печати до 127 мм (5 дюймов) в секунду
- Конструкция предусматривает фиксацию рулона браслетов с внешним диаметром 6,5 дюйма
- ЖК-дисплей на передней панели
- Высококачественная двустворчатая конструкция с двойными стенками
- Простота загрузки носителя
- Ethernet и USB 2.0 в стандартной комплектации
- Модуль отделителя, модуль резака, и интерфейс клавиатуры на время простоя приобретаются отдельно
- Возможность программирования для использования без подключения к компьютеру
- Сертификация Cerner и возможность использования в любой больничной системе

### **ОБЛАСТИ ПРИМЕНЕНИЯ**

- Здравоохранение
  - идентификация пациентов
  - госпитализация
  - детские больницы
- Развлекательные центры и гостиничный бизнес
  - развлекательные парки
  - аквапарки
  - контроль доступа на мероприятия
  - возрастной контроль в ночных клубах
- Другие рынки
  - обеспечение правопорядка
  - контроль толпы
  - идентификация животных
  - контроль посещения зон с ограниченным доступом

## СЕРИЯ TDP-324W – настольный термопринтер для печати браслетов

МОДЕЛЬ ПРИНТЕРА	TDP-225W	TDP-324W
<b>Разрешение</b>	8 точек/мм (203 точек на дюйм)	12 точек/мм (300 точек на дюйм)
<b>Метод печати</b>	Прямая термopечать	
<b>Макс. скорость печати</b>	127 мм (5 дюймов)/секунду	102 мм (4 дюйма)/секунду
<b>Макс. ширина печати</b>	52 мм (2,05 дюйма)	48 мм (1,89 дюйма)
<b>Макс. длина печати</b>	2286 мм (90 дюймов)	1016 мм (40 дюймов)
<b>Корпус</b>	Двустворчатая конструкция с отверстием для настенного крепления в нижней панели принтера	
<b>Физические размеры</b>	109 мм (Ш) x 210 мм (В) x 260 мм (Г) 4,29 дюйма (Ш) x 8,27 дюйма (В) x 10,24 дюйма (Г)	
<b>Вес</b>	1,2 кг (2,65 фунта)	
<b>Диаметр рулона браслетов</b>	Внешний диаметр 165 мм (6,5 дюйма)	
<b>Процессор</b>	32-битовый ЦП RISC	
<b>Память</b>	<ul style="list-style-type: none"> <li>• Флэш-память объемом 4 Мб</li> <li>• 8 Мб SDRAM</li> <li>• Устройство считывания карт micro SD для расширения объема флэш-памяти до 4 Гб</li> <li>• USB 2.0</li> </ul>	
<b>Интерфейсы</b>	<ul style="list-style-type: none"> <li>• Встроенная сетевая карта Ethernet, 10/100 Мбит/сек</li> <li>• USB host для подключения сканера или клавиатуры ПК (заводская опция)</li> </ul>	
<b>Питание</b>	Внешний универсальный блок питания <ul style="list-style-type: none"> <li>• На входе: переменный ток 100 – 240 В, 1 А, 47 – 63 Гц</li> <li>• На выходе: постоянный ток 24 В, 2,08 А, 50 Вт</li> </ul>	
<b>ЖК-дисплей</b>	Графического типа, 128 x 64 пикселя, с фоновой подсветкой	
<b>Выключатель, кнопки, светодиоды</b>	1 выключатель, 1 кнопка подачи и 1 светодиод (3 цвета: зеленый, желтый и красный)	
<b>Датчики</b>	Датчик зазора <ul style="list-style-type: none"> <li>• Датчик черной метки (перемещаемый)</li> <li>• Датчик открытой печатающей головки</li> </ul>	
<b>Часы реального времени</b>	Стандартная комплектация	
<b>Встроенные шрифты</b>	<ul style="list-style-type: none"> <li>• 8 буквенно-цифровых шрифтов</li> <li>• Monotype Imaging® — механизм отображения шрифтов True-type с одним масштабируемым шрифтом CG Triumvirate Bold Condensed</li> <li>• Линейные</li> </ul>	
<b>Штрих-коды</b>	Code 39, Code 93, Code 128UCC, Code 128 подклассы A, B, C, Codabar, Interleave 2 из 5, EAN-8, EAN-13, EAN-128, UPC-A, UPC-E, EAN и цифровые дополнения UPC 2 (5), MSI, PLESSEY, POSTNET, China POST, GS1 DataBar, Code 11 <ul style="list-style-type: none"> <li>• Двухмерные PDF-417, Maxicode, DataMatrix, QR-код, Aztec</li> </ul>	
<b>Поворот шрифта или штрих-кода</b>	0, 90, 180, 270 градусов	
<b>Язык принтера</b>	TSPL-EZ™ (совместимость с EPL, ZPL, ZPL II)	
<b>Тип носителя</b>	Этикетка: непрерывная, фасонная, с черной меткой, сложенная гармошкой, перфорированная, браслеты (намотка наружу)	
<b>Ширина носителя</b>	15 ~ 52 мм (0,59 ~ 2,05 дюйма)	
<b>Плотность носителя</b>	0,06 ~ 0,19 мм (2,36 ~ 7,48 мила)	
<b>Диаметр втулки носителя</b>	25,4 мм (1 дюйм)	
<b>Длина этикетки</b>	10 ~ 2286 мм (0,39 ~ 90 дюймов)	10 ~ 1016 мм (0,39 ~ 40 дюймов)
<b>Окружающие условия</b>	Рабочие условия: 5 ~ 40 °C, 25 ~ 85 % без образования конденсата Условия хранения: -40 ~ 60 °C, 10 ~ 90 % без образования конденсата	
<b>Правила безопасности</b>	FCC Класс B, CE Класс B, C-Tick Класс B, UL, CUL, TÜV/safety, CCC	
<b>Экологическая сертификация</b>	Соответствие с RoHS, WEEE	
<b>Аксессуары</b>	<ul style="list-style-type: none"> <li>• CD-диск с программным обеспечением Windows для дизайна этикеток</li> <li>• Краткое руководство пользователя</li> <li>• USB-кабель</li> <li>• Кабель питания</li> <li>• Внешний универсальный блок питания</li> </ul>	
<b>Ограниченная гарантия</b>	• Принтер: 2 года • Печатающая головка: 25 км (1 миллион дюймов) или 12 месяцев, в зависимости от того, что наступает раньше • Валы: 50 км (2 млн. дюймов) или 12 месяцев, в зависимости от того, что наступит быстрее	
<b>Заводские опции</b>	<ul style="list-style-type: none"> <li>• USB host для подключения сканера или клавиатуры ПК</li> </ul>	
<b>Дилерские опции</b>	<ul style="list-style-type: none"> <li>• Модуль отделителя</li> <li>• Резак (гильотина, полный и частичный отрез)</li> </ul>	
<b>Пользовательские опции</b>	Не применяется	



**TSC**  
The Smarter Choice.

### CORPORATE HEADQUARTERS

**TSC Auto ID Technology Co., Ltd.**  
Tel: +886 2 2218 6789  
E-mail: printer\_sales@tscprinters.com

### LI ZE PLANT

**TSC Auto ID Technology Co., Ltd.**  
Tel: +886 3 990 6677  
E-mail: apac\_sales@tscprinters.com

### AMERICAS

**TSC Auto ID Technology America Inc. Corporate Office**  
Tel: +1 909 612 9606  
E-mail: americas\_sales@tscprinters.com

### Orlando Office

Tel: +1 407 704 8918  
E-mail: americas\_sales@tscprinters.com

### CANADA

**TSC Auto ID Technology America Inc.**  
Tel: +1 909 612 9606  
E-mail: americas\_sales@tscprinters.com

### MEXICO

**TSC Mexico Representative Office**  
Tel: +52 (33) 3836 6682  
E-mail: americas\_sales@tscprinters.com

### BRAZIL

**TSC Brazil Representative Office**  
Tel: +55 (11) 9597 8098  
E-mail: americas\_sales@tscprinters.com

### EMEA

**TSC Auto ID Technology EMEA GmbH**  
Tel: +49 (0) 8106 37979 00  
E-mail: emea\_sales@tscprinters.com

### RUSSIA

**TSC Auto ID Technology EMEA GmbH**  
Tel: +7 915 422 8889  
E-mail: emea\_sales@tscprinters.com

### MIDDLE EAST

**TSC Auto ID Technology ME Ltd, FZE**  
Tel: +971 4 2533 069  
E-mail: emea\_sales@tscprinters.com

### ASIA PACIFIC

**TSC Auto ID Technology Co., Ltd.**  
Tel: +886 2 2218 6789  
E-mail: apac\_sales@tscprinters.com

### CHINA

**Tianjin TSC Auto ID Technology Co., Ltd.**  
Tel: +86 22 5981 6661  
E-mail: apac\_sales@tscprinters.com

TSC® — торговая марка TSC Auto ID Technology Co., Ltd.  
Компания TSC Auto ID Technology Co., Ltd. сертифицирована в соответствии со стандартами ISO 9001/14001.  
© Авторское право TSC Auto ID Technology Co., Ltd., 2014 год  
Технические характеристики и модели могут быть изменены без предварительного уведомления.  
Для получения более подробной информации обратитесь к торговому представителю компании TSC.